

SENEBOGEN

UMSCHLAG- MASCHINE

824G



 **123** kW
 **90** kW
 **392** kWh



Mobil bis **24,9 t**
Raupe bis **271 t**

 **12 m**



MAXCAB

Abgasstufe **V**

824G

Das Multitalent.

Mit seiner Reichweite von 12 m ist der 824 G ein universal einsetzbares Multitalent auf dem Recycling- und Schrottplatz. In dem herausfordernden Arbeitsumfeld überzeugt die robuste Maschine mit maximaler Leistungsfähigkeit trotz niedrigen Verbrauchs und meistert jede Verlade- und Sortierarbeit. Dabei sorgt die hochfahrbare Komfortkabine für einen angenehmen Arbeitsplatz mit bester Sicht auf die Umgebung.

Stahlbau in eigener Fertigung

Durch unseren eigenen Stahlbau schaffen wir besonders hochwertige Schweißnähte, die Stabilität und Langlebigkeit sichern.

SENcon

Das moderne Steuerungssystem SENcon bietet einen ganzheitlichen Komfort für Fahrer, Flottenbetreiber und Servicepersonal.

Energie-Effizienz

Weltweit geschätzt, dank ressourcen- und umweltschonender Antriebe und einer optimierten Hydraulik.

Maximaler Komfort

Die großzügige Kabine ist auf die Bedürfnisse der Bediener ausgelegt – bequem, geräumig und mit durchdachten Details.

Langlebige Investition

Die G-Serie zeichnet sich durch robuste Komponenten und intelligentes Maschinendesign aus: zum langfristigen Werterhalt der Maschine, auch bei anspruchsvollen Dauereinsätzen.

Wartung & Service

Intelligentes Flottenmanagement und Überwachung des Maschinenzustands via Telemetrie über das SENtrack-Portal sowie einzigartige Zugänglichkeit zu Maschinenkomponenten.

Modulare Vielfalt

Einzigartige Maschinenvielfalt – wir bauen die perfekte Maschine, abgestimmt auf die Anforderung Ihres Einsatzes.



50 %

Betriebskosten sparen
durch deutlich gesenkten
Energieverbrauch

ELECTRO

SENNEBOGEN – WELTMARKTFÜHRER BEI ELEKTRO- MASCHINEN.

Seit über **35 Jahren** haben wir mit Abstand
die meisten Elektroanwendungen realisiert

- /// Komplettlösung direkt vom Hersteller: detaillierte Wegeanalysen und Projektierung von individuellen Stromzuführungen, abgestimmt auf Ihren Einsatz
- /// Vielfältige Lösungen zu Energiezuführungen, Spannungsarten und Notbetriebsaggregaten ab Werk
- /// Elektromotor mit 400 V / 50 Hz
- /// Keine Betankungsstopps oder Kraftstofflagerung – immer einsatzbereit
- /// Doppelt so lange Service-Intervalle und geringere Servicekosten: Entfall von Kraftstoff-/Ölfiltren und Ölwechseln eines Dieselmotors
- /// Hoher Werterhalt und signifikant längere Lebensdauer
- /// Keine Abgase – gut für die Umwelt, gut für die Menschen
- /// Geräuscharmes und vibrationsfreies Arbeiten für mehr Arbeitskomfort
- /// Sauberer Motorraum, auch nach langer Betriebsdauer

> ELECTRO**> BATTERY**

AKKU POWER DER NEUEN GENERATION.

- ✓ Über 60 t CO₂-Einsparung pro Jahr im Betrieb
- ✓ Aktives Peak-Shaving: Start des Motors über Akku; dadurch können Lastspitzen geglättet und Stromkosten eingespart werden
- ✓ Modulare Batteriekapazität: Ausstattung der Maschine mit 1 bis 4 Akkupacks für maximal 392 kWh
- ✓ Gleichbleiben der grundlegenden Optik unabhängig von der Antriebsart – Akku, Elektro oder Diesel – dank neuem Maschinendesign
- ✓ Ladeleistung wählbar: 44 kW bei 2 Onboard-Chargern oder 66 kW bei 3 Onboard-Chargern (125 A CEE Stecker)
- ✓ Dual Power Management: Flexibles Laden des Akkus auch während des Arbeitens durch Starkstromanschluss am Unterwagen

Zero Emission, flexibel
konfigurierbar



EIN MODULARER AUFBAU. VIELE EINSATZBEREICHE.

AUSRÜSTUNGEN



K = Kompaktausleger
ULM = Ausrüstung mit Umlenkmechanismus, z. B. für Sortiergreifer

KABINE



Maxcab

Maxcab Industry

KABINENERHÖHUNG

G280



Diesel-hydraulischer Antrieb



Elektro-hydraulischer Antrieb



Elektro-hydraulischer Antrieb mit Akkutechnologie

OPTIONEN



Motorleitungstrommel



Transformator

OBERWAGEN

UNTERWAGEN

Pylon
max. 0,5 mPylon
max. 3 m

MP21



R25/240



4-Punkt-Untergestell

WIE SIEHT IHRE MASCHINE AUS?

Konfigurieren Sie Ihre individuelle Maschine aus unserem modularen Baukastensystem. Die große Vielfalt an Lösungen, die wir auf diese Weise realisieren, ist weltweit einzigartig.



INDIVIDUELL KONFIGURIERBAR

Mehr als 16.000 einzigartige Umschlag-Lösungen sind durch SENNEBOGENs modularen Maschinenaufbau realisierbar – jetzt Video ansehen!

www.sennebogen.com/versatility

MAXIMALER KOMFORT.

/// Alles im Blick

Die neue Maxcab-Kabine setzt Maßstäbe in Sachen Übersicht und Funktionalität. Dank der großzügigen Panoramasicht behalten Sie Ihren Arbeitsbereich immer perfekt im Blick. Unterstützt von modernen Sicherheitskameras und einem fortschrittlichen Monitorsystem überwachen Sie den Gefahrenbereich komfortabel und sicher.

/// Intuitive Bedienung

Das Herzstück der neuen Maxcab ist das 10-Zoll-Touchdisplay, das Ihnen schnellen Zugriff auf alle wichtigen Funktionen bietet. Ergänzend sorgen Taster und Schalter für die wichtigsten Funktionen für eine intuitive und effiziente Bedienung. Die Batterie wird beim Abschalten der Maschine automatisch von elektrischen Verbräuchen getrennt.

/// Angenehmes Raumklima

Das moderne Klimaautomatik-System der Maxcab sorgt bei jedem Wetter für ein optimal temperiertes Arbeitsumfeld. Egal ob bei sengender Hitze oder frostigen Temperaturen – starten Sie jeden Tag entspannt und konzentriert in Ihren Arbeitstag.

/// Individuelle Fahrerprofile

Die Maxcab ermöglicht personalisierte Einstellungen für jeden Fahrer wie zum Beispiel die frei wählbare Belegung der Joysticks. Einfach einsteigen, das gespeicherte Profil laden – und sofort loslegen.

/// Neuer, moderner Innenraum

Die Maxcab überzeugt mit einem völlig überarbeiteten Innenraumdesign, das höchsten Ansprüchen an Ergonomie und Komfort gerecht wird. Hochwertige Materialien und eine durchdachte Raumgestaltung schaffen ein angenehmes Arbeitsumfeld, während die durchgehenden großen Scheiben für ein großzügiges Raumgefühl sorgen.

/// Einfache Steuerung

Das intelligente SENcon-Steuerungssystem liefert Ihnen präzises Feedback zum Maschinenzustand. Mit der benutzerfreundlichen Oberfläche überwachen Sie mühelos Energieverbrauch und Auslastung, wählen Arbeitsmodi gezielt aus und tragen aktiv zur Senkung der Betriebskosten bei.

DIE NEUE
MAXCAB
DER G-SERIE

MAXCAB

SENcon Die Maschinensteuerung der Zukunft.

Das moderne Steuerungssystem SENcon bietet einen ganzheitlichen Komfort für Fahrer, Flottenbetreiber und Servicepersonal. Assistenzsysteme erhöhen die Arbeitssicherheit, Arbeitsprozesse werden effizienter und Ferndiagnosen schnell und einfach. Durch die Auswertung von Maschinendaten optimieren Sie den Einsatz und reduzieren den CO₂-Fußabdruck der Maschine.

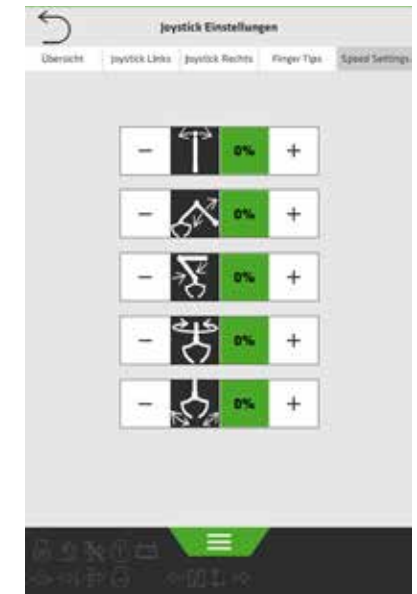
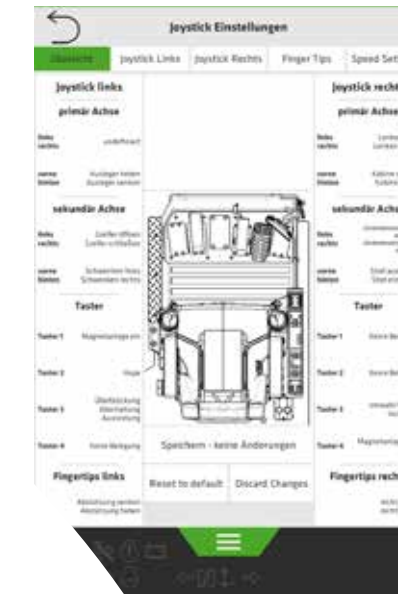
1. Fahrerkomfort der Zukunft dank moderner Assistenzsysteme

- ✓ Schnelles Einrichten & Aufrufen umfassender Fahrerprofile
- ✓ Integrierte Sicherheitssysteme (z.B. Arbeitsbereichsbegrenzung)
- ✓ Sichere Maschinenbewegungen durch teilautonome Fahrbewegungen
- ✓ Vorbereitung für die Fernsteuerung und komplett automatisierte Fahrbewegungen



2. Effektiver Remote Service senkt Kosten und spart Zeit

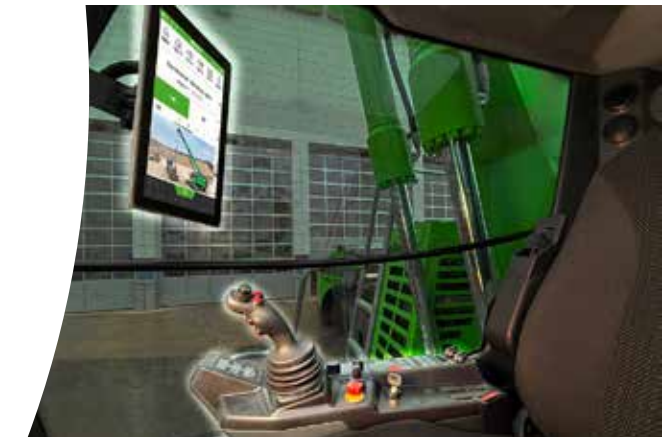
- ✓ Auslesen und analysieren der Maschinendaten von jedem beliebigen Standort
- ✓ State-of-the-Art Diagnose-Tool für effektive Ferndiagnosen
- ✓ Gewährleistung der bestmöglichen Maschinenverfügbarkeit und Betriebssicherheit



Schneller Zugriff auf alle wichtigen Funktionen über das große 10 Zoll-Touchdisplay

3. Immer auf dem neuesten Stand: Software-Updates Over-the-Air (SOTA)

- ✓ Effizientes Aufspielen neuer Funktionen der Maschinensteuerung aus der Ferne ohne physischen Eingriff in die Maschine
- ✓ Stetiges Arbeiten mit dem neuesten Stand der Technik
- ✓ Die Maschine bleibt maximal verfügbar und flexibel einsetzbar



4. Intelligente Analysen der Maschinendaten

- ✓ In der Kombination mit dem Telematiksystem SENtrack werden die Maschinendaten aus SENcon zu wertvollen Informationen über Arbeitsprozesse und den Maschinenzustand
- ✓ Funktionen wie die Baggerwaage gewährleisten den Blick auf die aktuell erzielte Umschlagsleistung
- ✓ Optimierung von Maschinen im Einsatz: Einfach und effektiv

KABINEN
HIGHLIGHTS



SERIE		Maxcab	Maxcab Industry
EINSTIEG		Schiebetür inkl. Schiebescheibe	Schiebetür inkl. Schiebescheibe
FRONTSCHEIBE		optimales Sichtfeld	Ungeteilte Frontscheibe in Panzerglasausführung, starr verglast
RECHTE SEITENSCHIEBE		Verbundssicherheitsglas	Verbundssicherheitsglas
DACHSCHEIBE		Dachscheibe aus Sicherheitsglas	Dachscheibe aus Panzerglas
SCHEIBENWISCHER		-	Scheibenwischer für Dachscheibe
KLIMAAANLAGE		Scheibenwischer-Waschanlage für Frontscheibe	Scheibenwischer-Waschanlage für Frontscheibe
SCHEINWERFER		Klimaautomatik mit Frischluft und Umluftfilter	Klimaautomatik mit Frischluft und Umluftfilter
SECON STEUERUNGS- UND DIAGNOSESYSYTEM		kraftvolle LEDs, im Dach integriert	kraftvolle LEDs, im Dach integriert
SENCON STEUERUNGS- UND DIAGNOSESYSYTEM		✓	✓
OPTIONEN			
DACHSCHEIBE		Scheibenwischer für Dachscheibe	-
TRITTRÖST		Trittrost mit Geländer für sicheren Einstieg	Trittrost mit Geländer für sicheren Einstieg
RADIO		DAB, mit Bluetooth®-Funktion, Freisprecheinrichtung	DAB, mit Bluetooth®-Funktion, Freisprecheinrichtung
KLIMATISIERTER SITZ		✓	✓
SCHUTZBELÜFTUNGSANLAGE		✓	✓
KÜHLBOX HINTER DEM FAHRERSITZ		✓	✓
SCHUTZGITTER AN DACH- UND FRONTSCHIEBE		✓	✓
SONNENSCHUTZPAKET		✓	✓

IMMER DER RICHTIGE
BLICKWINKEL

Mit der neuen **Kabinenerhöhung** erhält der Fahrer nicht nur ein großes Plus an Sichthöhe für ein Maximum an Sicherheit und Übersicht: Dank der extrem **robusten Ausführung** ist sie zudem ein Garant für ruhiges und ermüdungsfreies Arbeiten, auch bei zügigen Fahrbewegungen.



Sichthöhe (G280)
5,8 m

SERIEN-
AUSSTATTUNG
G-SERIE

FUHRPARK- MANAGEMENT FÜR PROFIS

SENtrack
TELEMATIKSYSTEM

1. Service-Kosten senken

Über den Dashboard-Zugriff überwachen Sie die Maschine und ihre wichtigsten Betriebsparameter (Temperaturen, Verbrauch). Falls Kennzahlen signifikant vom Sollwert abweichen, erfolgt unmittelbar eine Information an den Betreiber.

2. Verbrauch reduzieren

Tagesaktuell haben Sie Einsicht in die Prozesse Ihres Fuhrparks: Ganz einfach identifizieren und optimieren Sie Leerlaufzeiten der Maschinen oder ändern Einstellungsparameter bei Unterlast, um so den Verbrauch zu reduzieren.

„Wie wäre es, wenn Sie mit nur einem Klick Echtzeitdaten von all Ihren Maschinen empfangen und so Ihre Produktivität steigern könnten? Mit dem Telematiksystem SENtrack von SENNEBOGEN ist dies möglich. In der G-Serie erhalten Sie die Vorteile des Monitoring-Tools serienmäßig!“

3. Produktivität verbessern

Mit nur wenigen Klicks erkennen und optimieren Sie die Auslastung der Maschinen, können ggf. Fahrstrecken analysieren und dadurch Prozesse gewinnbringend umgestalten.

4. Investition absichern

Praktische Alarmmeldungen informieren Sie über kritische Zustände der Maschine. Bei irregulären Bewegungen lässt sich die Maschine zudem bequem aus der Ferne deaktivieren.



WARTUNG UND SERVICE. KEEP IT SIMPLE. MIT BEHERRSCHBARER TECHNIK.



Zuverlässige und sinnvolle Technik macht das Leben leichter. Wir setzen dort auf Hydraulik, Elektrik und Elektronik, wo sie ihren größten Nutzen entfalten.



Wir machen Sie glücklich, nicht abhängig. Mit kostengünstigen Bauteilen und wenigen Handgriffen setzen Sie Ihre Maschine selbst instand.



Die Zentralelektriken und Elektronikmodule erleichtern Wartung, Service und ggfs. Fehlerbehebung.



Der Troubleshooter von SENNEBOGEN ist eine geführte Fehlersuche zur schnellstmöglichen Lösung im Service-Fall.



Alle Wartungs- und Servicepunkte sind übersichtlich angeordnet und gut erreichbar. Die eindeutige Kennzeichnung der Bauteile macht die Orientierung einfach.

TECHNISCHE DATEN, AUSSTATTUNG

MASCHINENTYP

MODELL (TYP) 824 I

TANKINHALTE

KRAFTSTOFF 300 l

AD BLUE 30 l

HYDRAULIK-TANK 240 l

KÜHLMITTEL ca. 40 l

MOTORÖL ca. 18 l

HYDRAULIKÖL SENlube HYDRO D46

ZENTRALSCHMIERANLAGE Automatische Zentralschmierung für Ausrüstung und Drehkranzlaufbahn, Anzeige von Stör- und Leermeldung über SENcon

OBERWAGEN

BAUART Verwindungssteife Kastenbauweise, präzisionsbearbeitet, Stahlbuchsen für Auslegerlagerung, in Längsrichtung eingebauter Motor

KÜHLSYSTEM Kühlanlage mit 3 Kühlkreisen und bedarfsgerechter Lüfterregelung bestehend aus Ladeluftkühlung, Kühlmittelkühlung und Hydraulikölkühlung, hydraulisch angetrieben, thermostatisch geregelt inkl. Lüfterumkehr

OPTIONEN LED-Lichtpaket
Positionierbremse
Feuerlöscher
Tieftemperaturpaket
elektr. Hydrauliktankvorwärmung
Magnetgenerator 15 kW
Zusatzballast 1 t
Umlaufendes Oberwagengeländer
Kompressor zur Reinigung der Maschine
Rundumleuchten und Warnhupen

MOTOR

TYP	824 G DIESEL	824 G ELEKTRO	824 G AKKU
	Stufe V: Cummins B4.5 Motor-Nennleistung 123 kW/2200 min ⁻¹ Betriebspunkt Standard 123 kW/2200 min ⁻¹ Betriebspunkt ECO 123 kW/2200 min ⁻¹	Leistung 90 kW bei 400 V/50 Hz Gesamt-Anschlussleistung 110 kVA (125 kVA mit Magnetanlage) Maschinenseitige Absicherung 160 A (200 A mit Magnetanlage)	Leistung 90 kW bei 400 V/50 Hz Hochlauf des Motors über Frequenzumrichter ohne Anlaufstromspitzen
	Leerlauf-Stopp-Automatik		
KÜHLUNG	wassergekühlt, Ladeluftkühlung, Kühlmittelkühlung		
HUBRAUM	4,5 l		
ZYLINDERZAHL	4		
BATTERIEN	2 x 110 Ah / 750 A, Batterietrennschalter		
ELEKTRISCHE ANLAGE	24 V		
OPTIONEN	Motorblockvorwärmung Elektrische Betankungspumpe Zyklon-Vorabscheider für Einsätze mit hoher Staubbelastung		

* inkl. Abgasnachbehandlung (Dieselpartikelfilter, SCR-Katalysator, AdBlue-Tank)
Technische Änderungen vorbehalten. Weitere Optionen auf Anfrage.

TECHNISCHE DATEN, AUSSTATTUNG

HYDRAULIKSYSTEM

Load Sensing / LUDV Hydrauliksystem

BETRIEBS-DRUCK bis 350 bar

GRENZLAST-REGELUNG Optimierte Grenzlastregelung; um auch unter Volllast, jederzeit den bestmöglichen Betriebspunkt des Dieselmotors auszunutzen

STEUERUNG Proportionale, feinfühlig, elektrische Ansteuerung der Bewegungen, 2 elektronische Joysticks für die Arbeitsfunktionen, Zusatzfunktionen über Schalter und Fußpedale

SICHERHEIT Hydraulikkreise mit Sicherheitsventilen gesichert
Rohrbruchsicherheitsventil für Stiel und Kompaktausleger in Serie
Notablass der Ausrüstung bei Motorstillstand

OPTIONEN Bio-Ölbefüllung
Tool Control für Programmierung von bis zu 10 Werkzeugen in Druck / Menge
Lastmoment-Warnung mit Auslastungsanzeige
Überlast-Sicherung mit Überlastabschaltung
SENNEBOGEN HydroClean Feinfiltersystem (3 µm) mit Wasserabscheidung
Zusätzlicher Hydraulikkreis für Hydraulikpakete
Hydrauliköl-SENlube HYDRO POLAR für bis zu -30 °C Umgebungstemperatur

DREHANTRIEB

GETRIEBE Planetengetriebe mit Axialkolbenmotor, integrierte Bremsventile

DREHWERKS-BREMSE hydraulisch lüftbare Sicherheitslamellenbremse, über Federn wirkend

DREHKRANZ innenverzahnt, starker Kugeldrehkranz, abgedichtet

DREHGESCHWINDIGKEIT 0-8 min⁻¹

DREHMOMENT 60 kNm


Klappbare Schmieranlage für einfache Wartung




Besonders sanftes Verfahren der Kabine dank Kabinenerhöhung G280



TECHNISCHE DATEN, AUSSTATTUNG


KABINE* 	
KABINENTYP	Maxcab, 2,8 m hochfahrbar
KABINENAUSSTATTUNG	Schiebetüre inkl. Schiebescheibe, schwingungsgedämpft, getöntes Verbundssicherheitsglas, Sicherheitsglas Seitenfenster, Dachfenster, Scheibenwischer für Frontscheibe, Sonnenrollo Front- und Dachscheibe, integriertes Mikrofon für Freisprecheinrichtung, luftgefederter Komfortsitz, Klimaautomatik mit Frischluft und Umluftfilter, Joysticklenkung (Mobilversion), SENcon-Steuerung, Not AUS
OPTIONEN	Maxcab Industry, durchgängige Panzerglasscheibe
	Dachschutzgitter, ggf. FOPS
	Frontschutzgitter
	Kabinen Aktivkohlefilter Außenluft
	Standheizung
	klimatisierter Komfortfahrersitz
	Radio (DAB), Bluetooth®-Funktion, Freisprecheinrichtung
	Multifunktionsarmlehnen
	Schutzbelüftungsanlage
	Lenkradlenkung
	30° neigbare Kabine
	Sonnenschutzpakete


UNTERWAGEN MOBIL 	
Mobilunterwagen MP21 mit integrierter 4-Punkt-Pratzenabstützung, Lenkachse mit Pendelachsautomatik, Pendelachszylinder mit Rohrbruchsicherheitsventil, Allradantrieb über einen verstellbaren Hydraulikmotor mit externem, automatisch wirkendem Bremsventil und 2-Stufen-Lastschaltgetriebe, Planetenachsen mit integrierten Lenkzylindern, 1-Wege Fahrpedal, Betriebsbremse mit 2-Kreis-System, Lamellenbremse als Feststellbremse	
REIFENTYP	8 x 10.00-20
BREMSEN	hydraulisch
FAHRGESCHWINDIGKEIT	0-20 km/h stufenlos
OPTIONEN	bis zu 0,5 m Pylon
	Schiebeschild
	Abstützschild
	Luftreifen

UNTERWAGEN RAUPE 	
Raupeunterwagen R25/240 in stabiler, verwindungssteifer Kastenkonstruktion mit hydraulischem Fährantrieb, hydraulisch lüftbare, federbelastete Lamellenbremse als Parkbremse	
FAHRGESCHWINDIGKEIT	0-4,0 km/h
AUSRÜSTUNG	600 mm 3-Steg-Bodenplatten
OPTION	700 mm 3-Steg-Bodenplatten



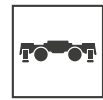
TECHNISCHE DATEN, AUSSTATTUNG

ARBEITSAUSRÜSTUNG 	
REICHWEITE	bis zu 12 m
ZYLINDER	Hydraulikzylinder mit hochwertigen Dichtungs- und Führungselementen, Endlagendämpfung, Lagerstellen abgedichtet
OPTIONEN	LED-Beleuchtung
	Höhen- und Radiusbegrenzung einstellbar
	Kamera am Stiel
	Ausrüstungs-Typ „ULM“ mit Umlenkmechanismus
	Auslegerdämpfung

EINSATZGEWICHT 	
MASSE	Mobil
	24,9 t mit MP21 und K10 inkl. Anbaugerät
	Raupe
	27,1 t mit R25/240 und K10 inkl. Anbaugerät
HINWEIS	Das Einsatzgewicht variiert je nach Ausstattung und Ausrüstung.



TRAGLASTWERTE K10 (MOBIL)



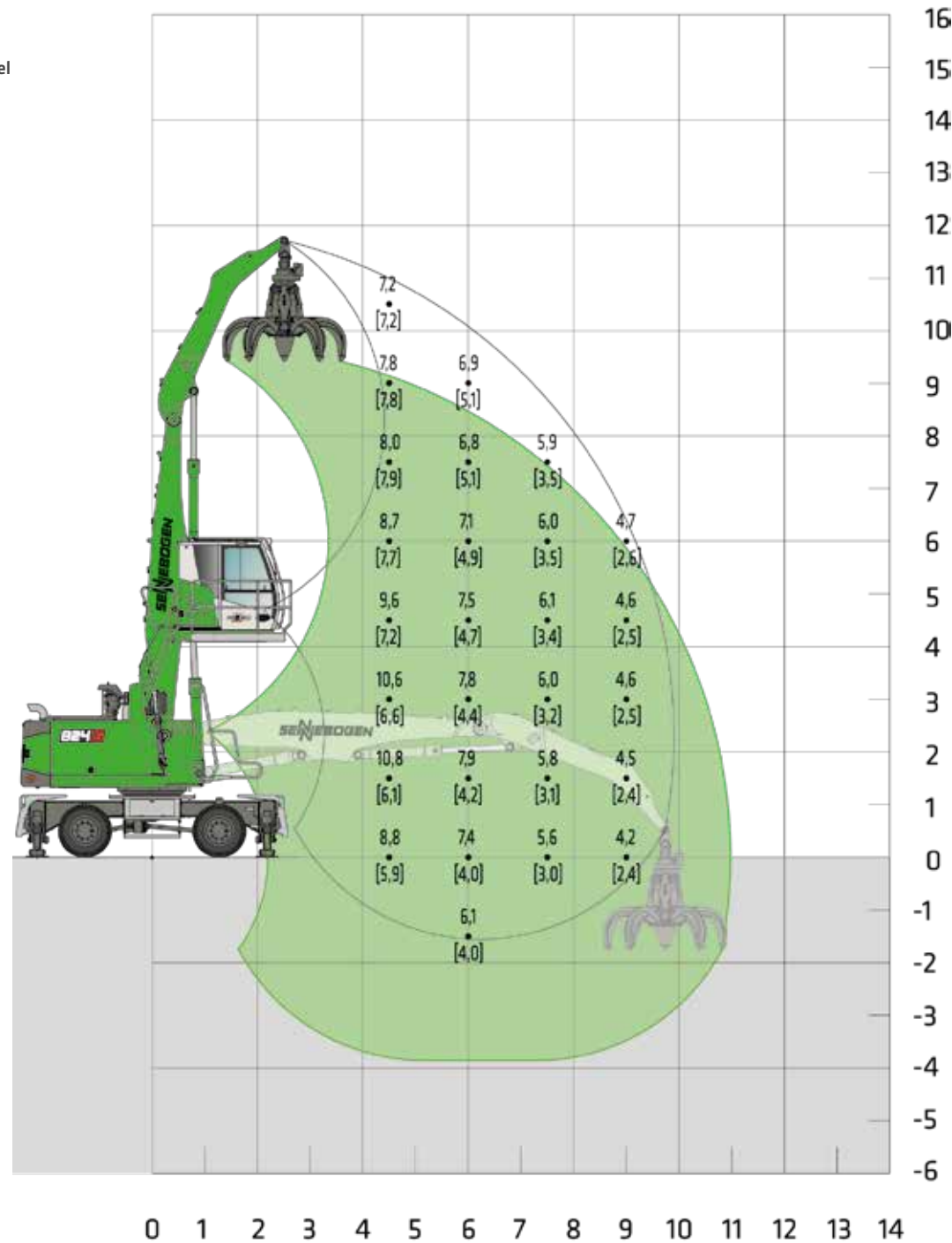
MP21



MAXCAB
2,80 m hochfahrbar (G280)



6,0 m Ausleger
4,0 m Greiferstiel



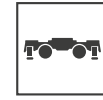
Maschine
spiegelbildlich
dargestellt

20220916145437
[20220916145504]

Anmerkungen:

Alle Traglastwerte sind in Tonnen (t) angegeben und gelten am Stielende, ohne Arbeitswerkzeug, auf festem, ebenem Untergrund. Arbeitswerkzeuge wie Greifer, Magnet, Lasthaken, ect. sind Teil der angegebenen Traglastwerte. Die angegebenen Werte betragen 75 % der statischen Kipplast oder 87 % der hydraulischen Hubkraft gemäß ISO10567. Gemäß der EU Norm EN474/5 müssen hydraulische Materialumschlagmaschinen im Hebezeugbetrieb mit Rohrbruchsicherungen an Hub- und Stielzylinder und einer Überlastwarneinrichtung ausgestattet sein. Die angegebenen Traglastwerte gelten abgestützt mit 4-Punkt-Pratzenabstützung und sind 360° schwenkbar. Die angegebenen Traglastwerte in Klammern [] gelten bei blockierter Pendelachse, unabgestützt, (freistehend) und sind 360° schwenkbar.

TRAGLASTWERTE K11 (MOBIL)



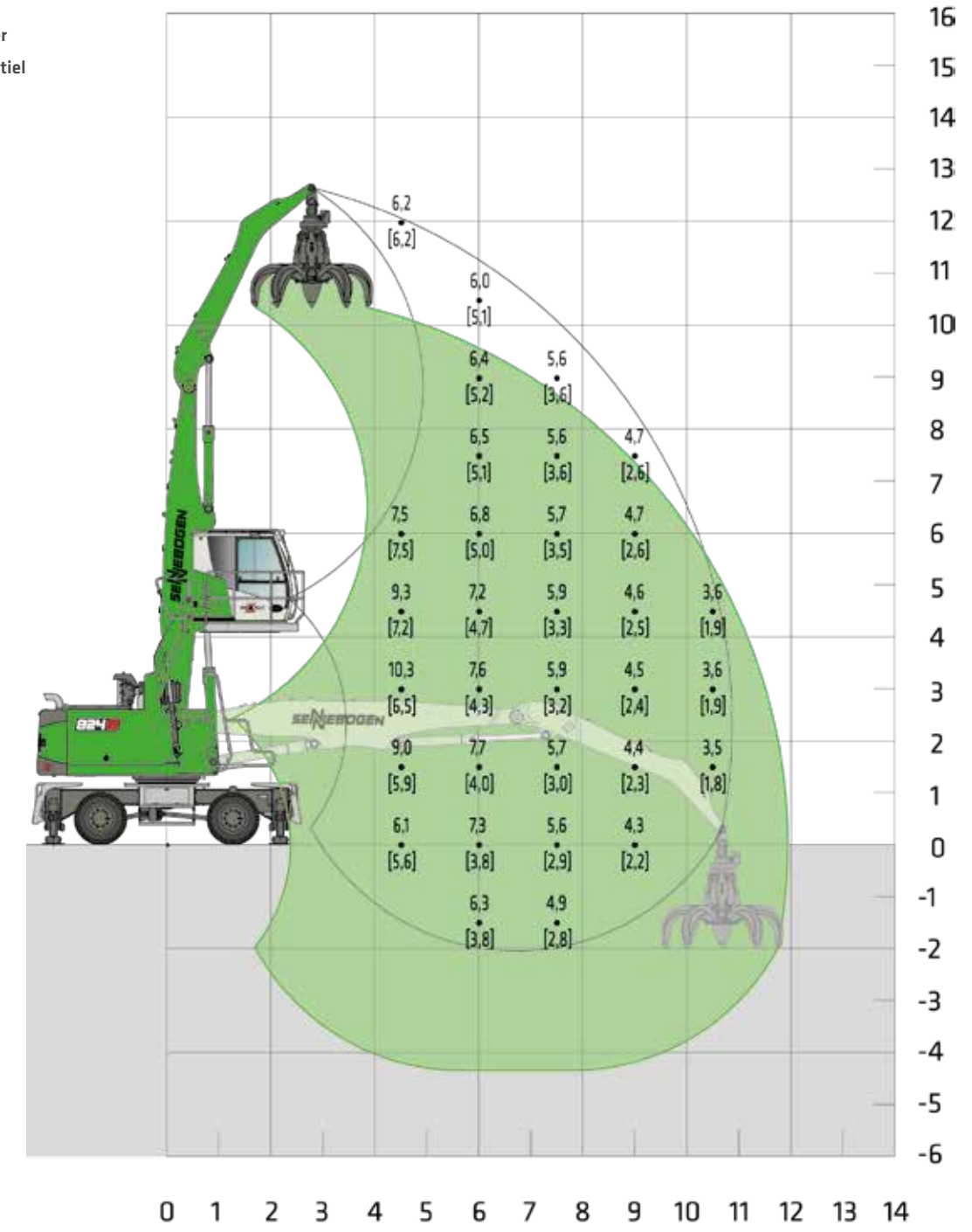
MP21



MAXCAB
2,80 m hochfahrbar (G280)



6,5 m Ausleger
4,5 m Greiferstiel



Maschine
spiegelbildlich
dargestellt

20220916145710
[20220916145733]

Anmerkungen:

Alle Traglastwerte sind in Tonnen (t) angegeben und gelten am Stielende, ohne Arbeitswerkzeug, auf festem, ebenem Untergrund. Arbeitswerkzeuge wie Greifer, Magnet, Lasthaken, ect. sind Teil der angegebenen Traglastwerte. Die angegebenen Werte betragen 75 % der statischen Kipplast oder 87 % der hydraulischen Hubkraft gemäß ISO10567. Gemäß der EU Norm EN474/5 müssen hydraulische Materialumschlagmaschinen im Hebezeugbetrieb mit Rohrbruchsicherungen an Hub- und Stielzylinder und einer Überlastwarneinrichtung ausgestattet sein. Die angegebenen Traglastwerte gelten abgestützt mit 4-Punkt-Pratzenabstützung und sind 360° schwenkbar. Die angegebenen Traglastwerte in Klammern [] gelten bei blockierter Pendelachse, unabgestützt, (freistehend) und sind 360° schwenkbar.

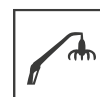
TRAGLASTWERTE K12 (MOBIL)



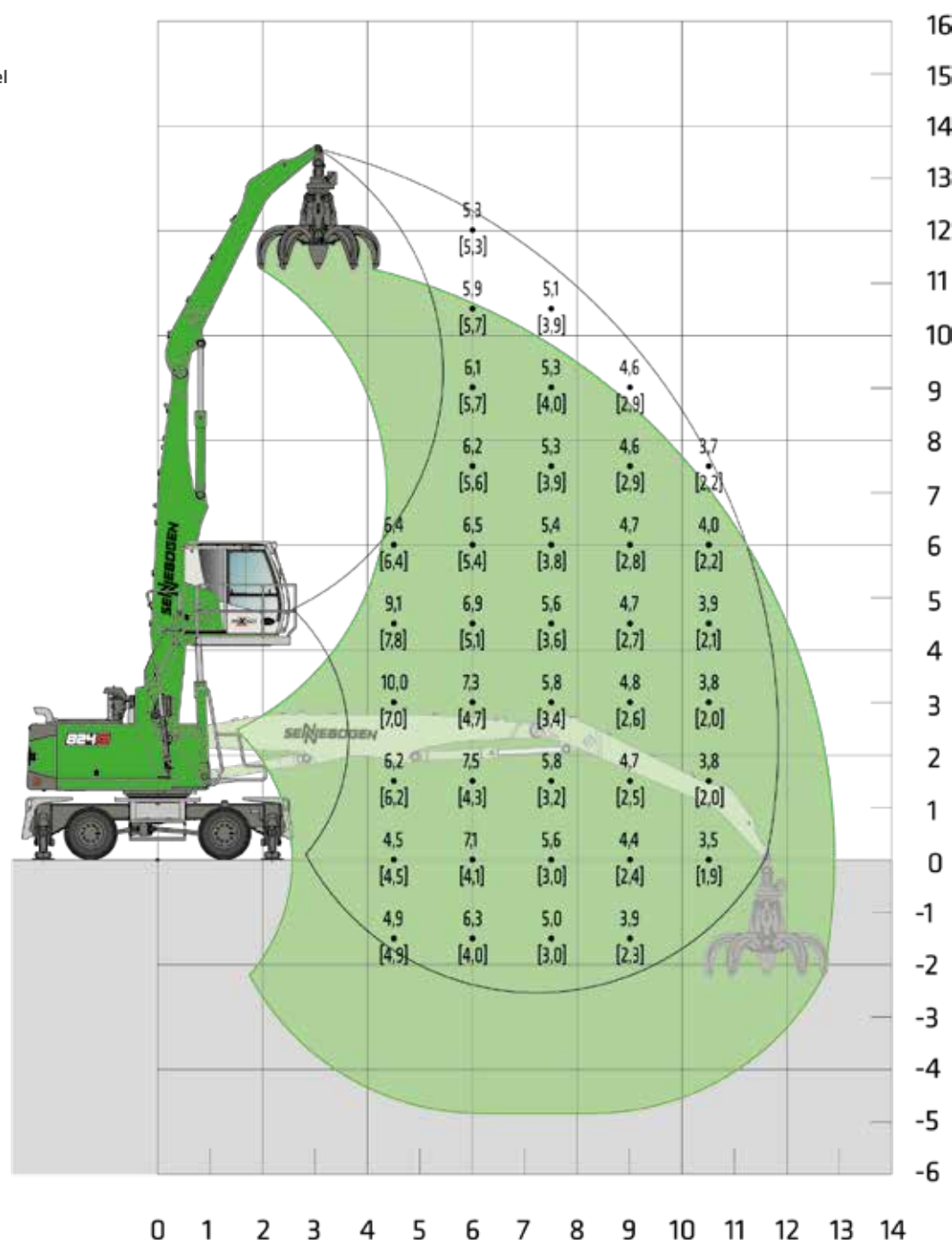
MP21



MAXCAB
2,80 m hochfahrbar (G280)



7,0 m Ausleger
5,0 m Greiferstiel



Maschine
spiegelbildlich
dargestellt

20220916145922
[20220916145948]

Anmerkungen:

Alle Traglastwerte sind in Tonnen (t) angegeben und gelten am Stielende, ohne Arbeitswerkzeug, auf festem, ebenem Untergrund. Arbeitswerkzeuge wie Greifer, Magnet, Lasthaken, ect. sind Teil der angegebenen Traglastwerte. Die angegebenen Werte betragen 75 % der statischen Kipplast oder 87 % der hydraulischen Hubkraft gemäß ISO10567. Gemäß der EU Norm EN474/5 müssen hydraulische Materialumschlagmaschinen im Hebezeugbetrieb mit Rohrbruchsicherungen an Hub- und Stielzylinder und einer Überlastwarneinrichtung ausgestattet sein. Die angegebenen Traglastwerte gelten abgestützt mit 4-Punkt-Pratzenabstützung und sind 360° schwenkbar. Die angegebenen Traglastwerte in Klammern [] gelten bei blockierter Pendelachse, unabgestützt, (freistehend) und sind 360° schwenkbar.

TRAGLASTWERTE K11 ULM (MOBIL)



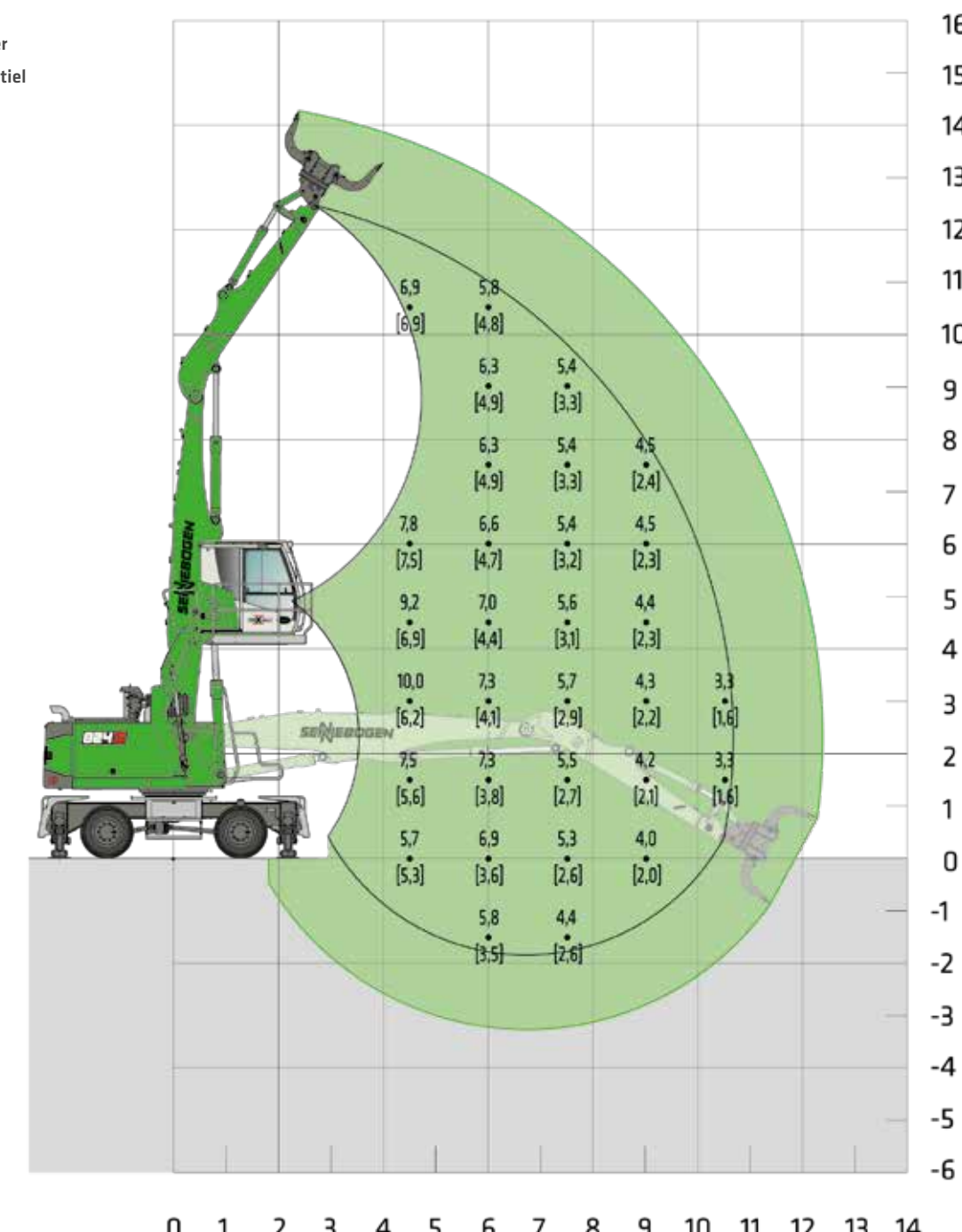
MP21



MAXCAB
2,80 m hochfahrbar (G280)



6,5 m Ausleger
4,3 m Greiferstiel



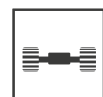
Maschine
spiegelbildlich
dargestellt

20220916150207
[20220916150223]

Anmerkungen:

Alle Traglastwerte sind in Tonnen (t) angegeben und gelten am Stielende, ohne Arbeitswerkzeug, auf festem, ebenem Untergrund. Arbeitswerkzeuge wie Greifer, Magnet, Lasthaken, ect. sind Teil der angegebenen Traglastwerte. Die angegebenen Werte betragen 75 % der statischen Kipplast oder 87 % der hydraulischen Hubkraft gemäß ISO10567. Gemäß der EU Norm EN474/5 müssen hydraulische Materialumschlagmaschinen im Hebezeugbetrieb mit Rohrbruchsicherungen an Hub- und Stielzylinder und einer Überlastwarneinrichtung ausgestattet sein. Die angegebenen Traglastwerte gelten abgestützt mit 4-Punkt-Pratzenabstützung und sind 360° schwenkbar. Die angegebenen Traglastwerte in Klammern [] gelten bei blockierter Pendelachse, unabgestützt, (freistehend) und sind 360° schwenkbar.

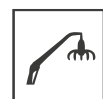
TRAGLASTWERTE K11 (RAUPE)



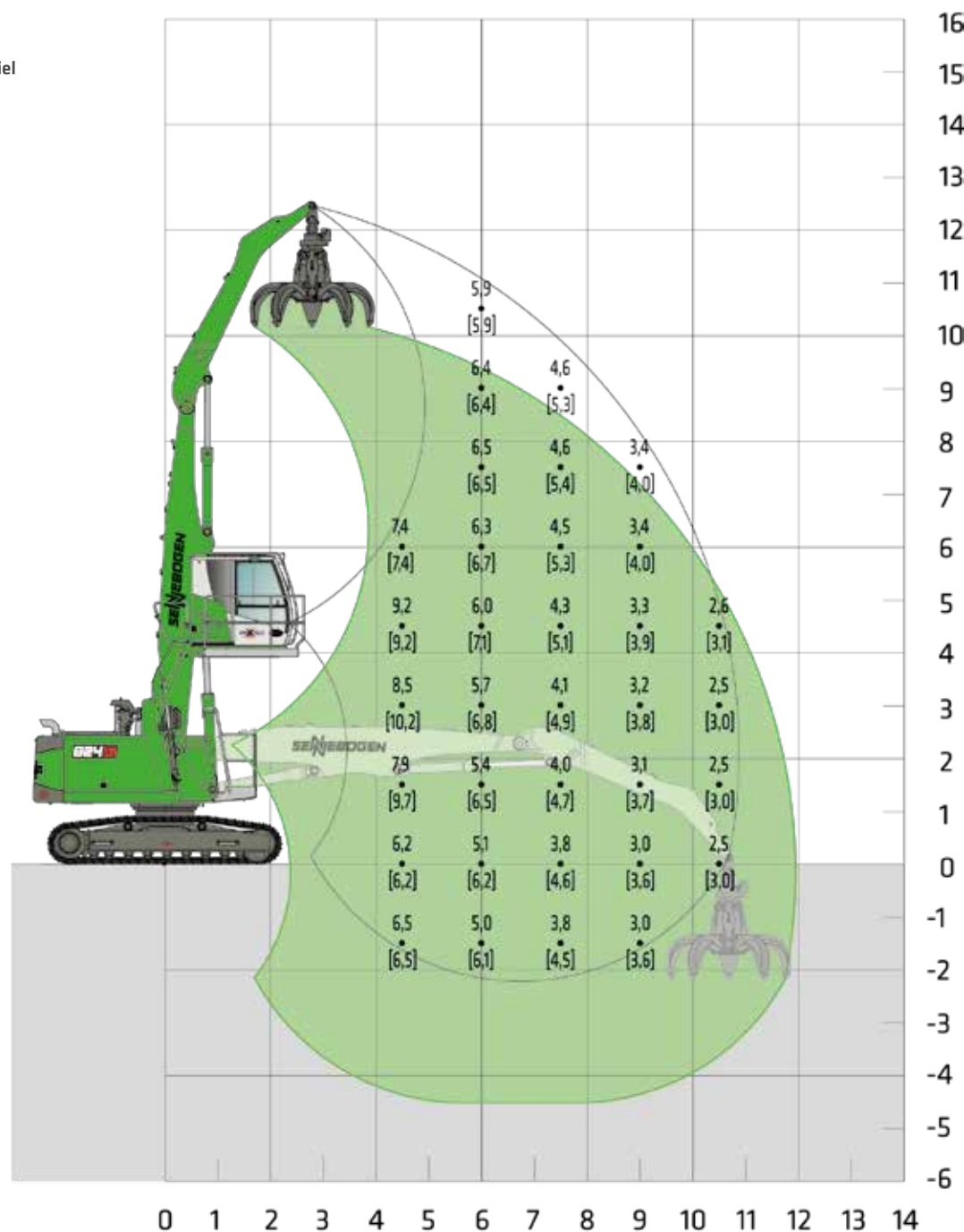
R25/240



MAXCAB
2,80 m hochfahrbar (G280)



6,5 m Ausleger
4,5 m Greiferstiel



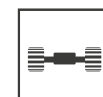
Maschine
spiegelbildlich
dargestellt

20220916150710

Anmerkungen:

Alle Traglastwerte sind in Tonnen (t) angegeben und gelten am Stielende, ohne Arbeitswerkzeug, auf festem, ebenem Untergrund. Arbeitswerkzeuge wie Greifer, Magnet, Lasthaken, etc. sind Teil der angegebenen Traglastwerte. Die angegebenen Werte betragen 75 % der statischen Kipplast oder 87 % der hydraulischen Hubkraft gemäß ISO10567. Gemäß der EU Norm EN474/5 müssen hydraulische Materialumschlagmaschinen im Hebezeugbetrieb mit Rohrbruchsicherungen an Hub- und Stielzylinder und einer Überlastwarneinrichtung ausgestattet sein. Die angegebenen Traglastwerte gelten für max. Spurbreite und sind 360° schwenkbar. Die angegebenen Traglastwerte in Klammern [] gelten in Längsrichtung zum Unterwagen.

TRAGLASTWERTE K12 (RAUPE)



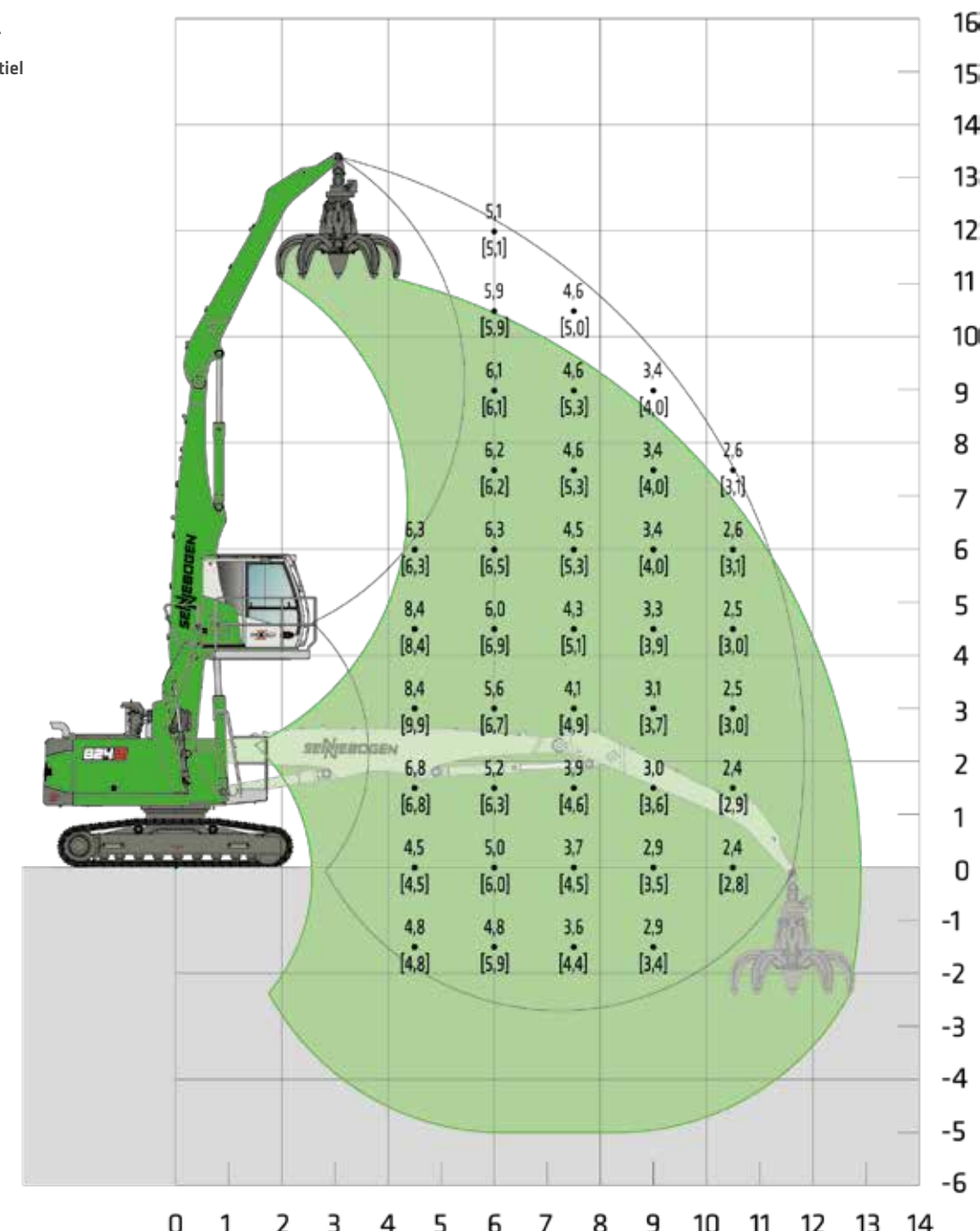
R25/240



MAXCAB
2,80 m hochfahrbar (G280)



7,0 m Ausleger
5,0 m Greiferstiel



Maschine
spiegelbildlich
dargestellt

20220916150852

Anmerkungen:

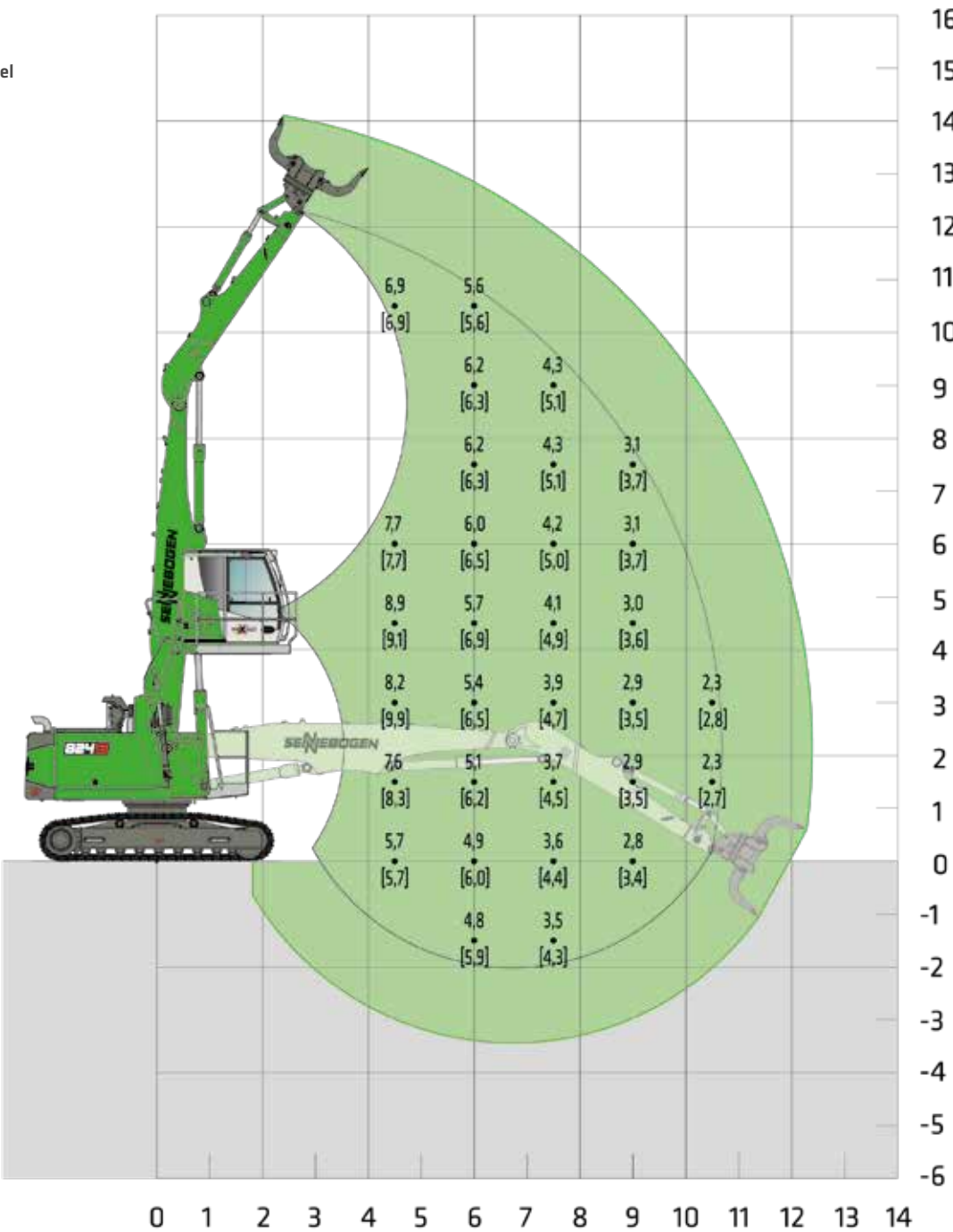
Alle Traglastwerte sind in Tonnen (t) angegeben und gelten am Stielende, ohne Arbeitswerkzeug, auf festem, ebenem Untergrund. Arbeitswerkzeuge wie Greifer, Magnet, Lasthaken, etc. sind Teil der angegebenen Traglastwerte. Die angegebenen Werte betragen 75 % der statischen Kipplast oder 87 % der hydraulischen Hubkraft gemäß ISO10567. Gemäß der EU Norm EN474/5 müssen hydraulische Materialumschlagmaschinen im Hebezeugbetrieb mit Rohrbruchsicherungen an Hub- und Stielzylinder und einer Überlastwarneinrichtung ausgestattet sein. Die angegebenen Traglastwerte gelten für max. Spurbreite und sind 360° schwenkbar. Die angegebenen Traglastwerte in Klammern [] gelten in Längsrichtung zum Unterwagen.

TRAGLASTWERTE K11 ULM (RAUPE)

R25/240

MAXCAB
2,80 m hochfahrbar (G280)

6,5 m Ausleger
4,3 m Greiferstiel



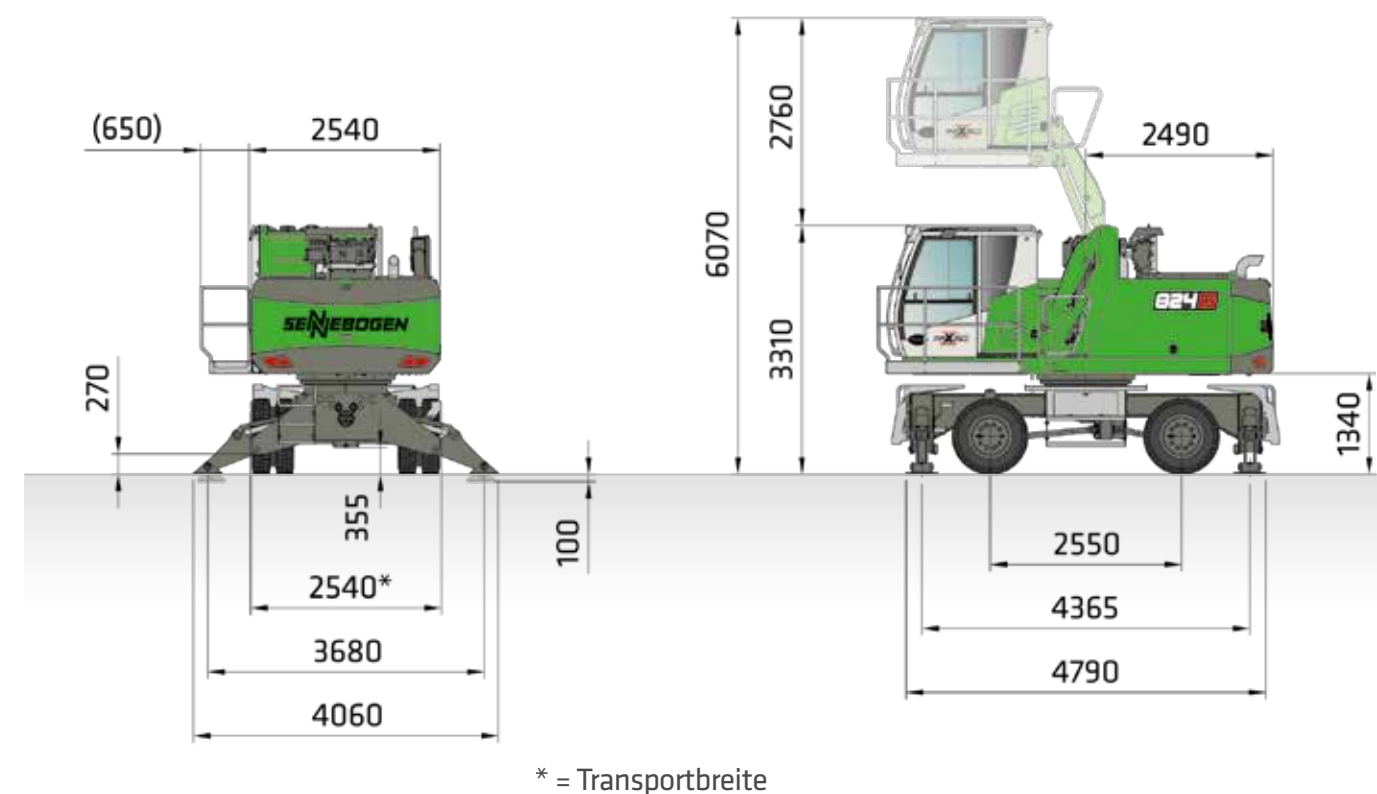
Maschine
spiegelbildlich
dargestellt

Anmerkungen:
Alle Traglastwerte sind in Tonnen (t) angegeben und gelten am Stielende, ohne Arbeitswerkzeug, auf festem, ebenem Untergrund. Arbeitswerkzeuge wie Greifer, Magnet, Lasthaken, etc. sind Teil der angegebenen Traglastwerte. Die angegebenen Werte betragen 75 % der statischen Kippplast oder 87 % der hydraulischen Hubkraft gemäß ISO10567. Gemäß der EU Norm EN474/5 müssen hydraulische Materialumschlagmaschinen im Hebezeugbetrieb mit Rohrbruchsicherungen an Hub- und Stielzylinder und einer Überlastwarneinrichtung ausgestattet sein. Die angegebenen Traglastwerte gelten für max. Spurbreite und sind 360° schwenkbar. Die angegebenen Traglastwerte in Klammern [] gelten in Längsrichtung zum Unterwagen.



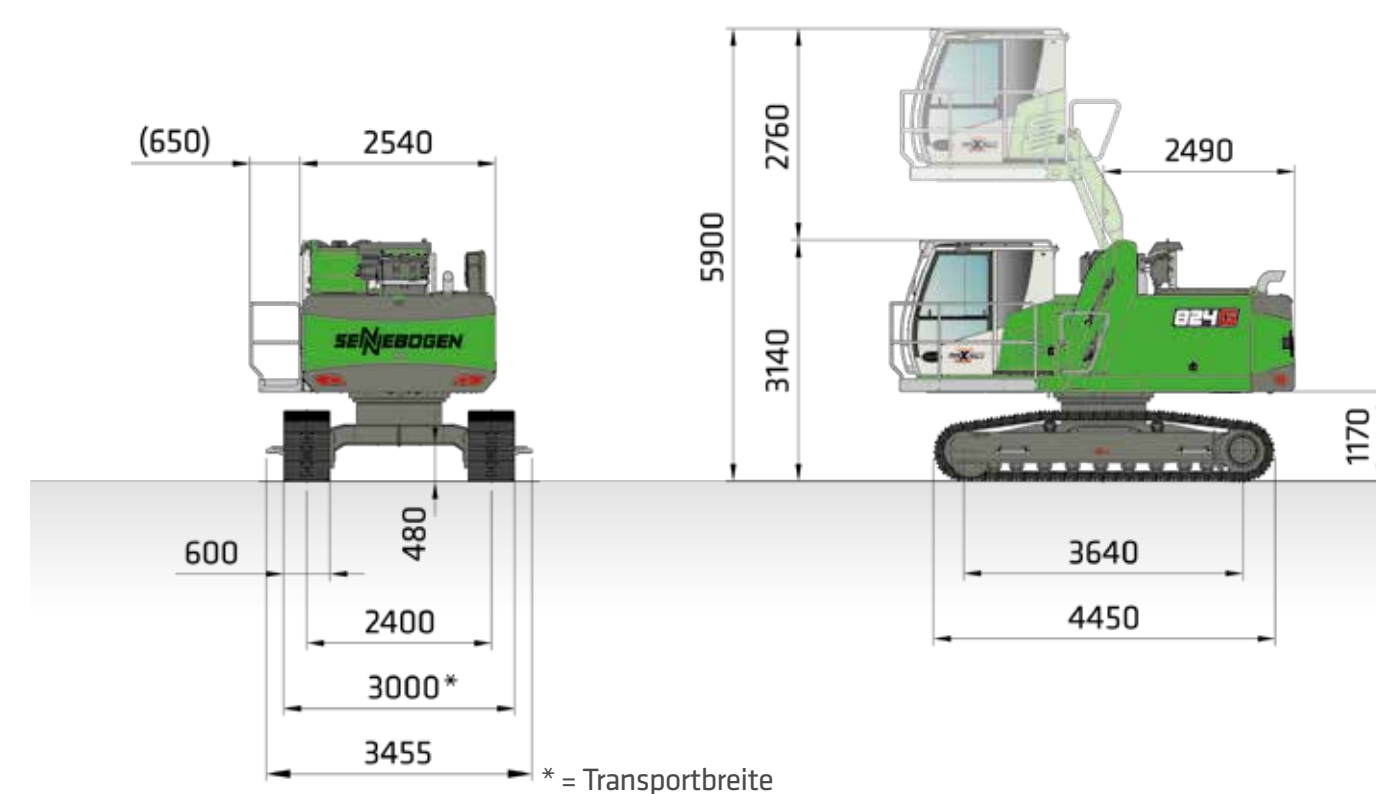
Optimale Übersicht auf die Arbeitsumgebung
dank 2,80 m hochfahrbarer Kabine

ABMESSUNGEN MOBIL



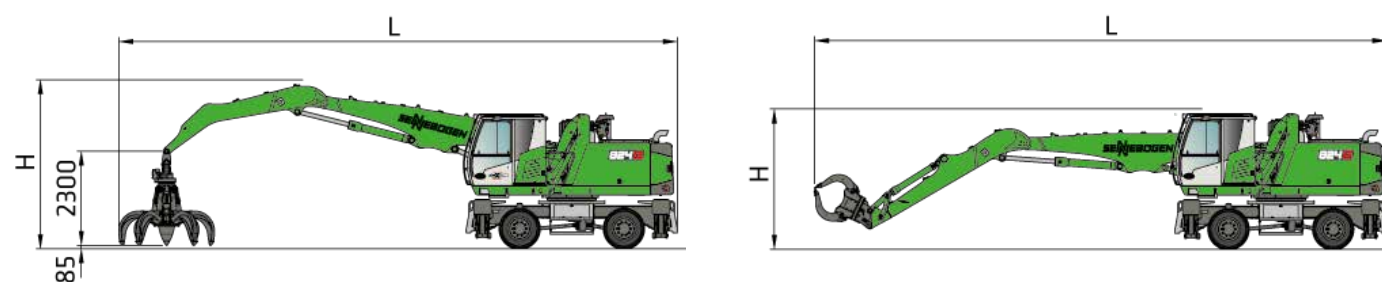
824 G MIT MOBILUNTERWAGEN MP21 UND HYDRAULISCH HOCHFAHRBARER KABINE G280 (SERIE), VOLLGUMMI-BEREIFT 10.00-20 (8-FACH)

ABMESSUNGEN RAUPE



824 G MIT RAUPENUNTERWAGEN R25/240 UND HYDRAULISCH HOCHFAHRBARER KABINE G280 (SERIE)

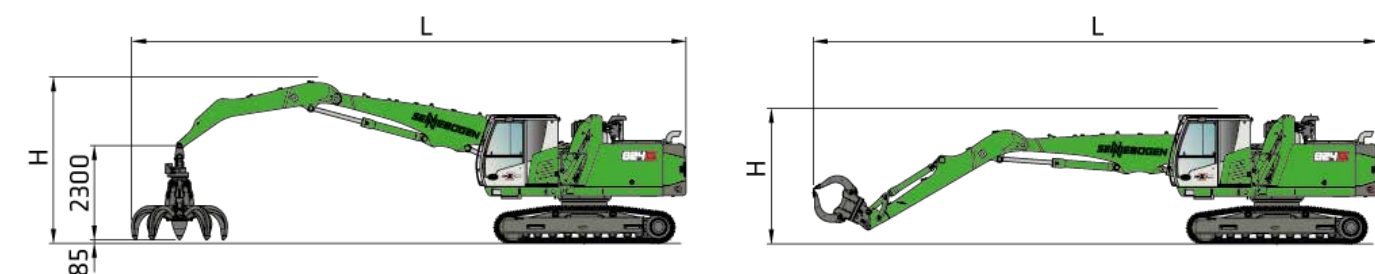
DURCHFAHRTSHÖHE MIT 600L-MEHRSCHALENGREIFER DURCHFAHRTSHÖHE MIT 450L-SORTIERGREIFER



	KOMPAKT AUSLEGER	GREIFERSTIEL	DURCHFAHRTSLÄNGE (L)	DURCHFAHRTSHÖHE (H) MEHRSCHALENGREIFER	DURCHFAHRTSHÖHE (H) SORTIERGREIFER
K10	6,0 m	4,0 m	13,8 m	4,3 m	
K10 ULM	6,0 m	4,3 m ULM	14,0 m		3,35 m
K11	6,5 m	4,5 m	15,0 m	4,4 m	
K11 ULM	6,5 m	4,3 m ULM	14,5 m		3,35 m
K12	7,0 m	5,0 m	15,7 m	4,6 m	

weitere Transportabmessungen auf Anfrage

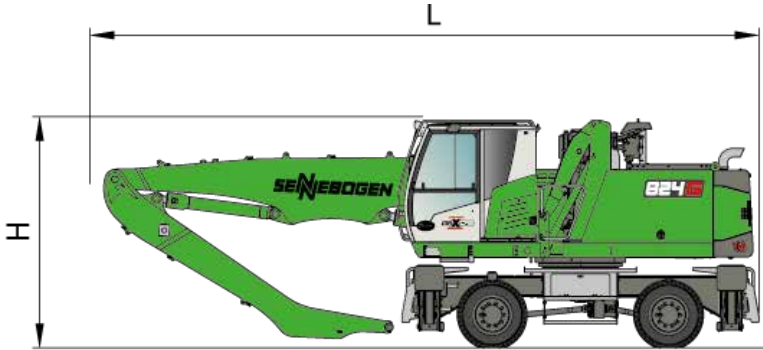
DURCHFAHRTSHÖHE MIT 600L-MEHRSCHALENGREIFER DURCHFAHRTSHÖHE MIT 450L-SORTIERGREIFER



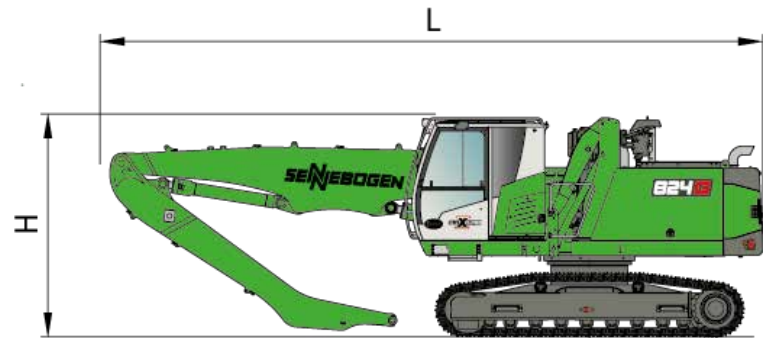
	KOMPAKT AUSLEGER	GREIFERSTIEL	DURCHFAHRTSLÄNGE (L)	DURCHFAHRTSHÖHE (H) MEHRSCHALENGREIFER	DURCHFAHRTSHÖHE (H) SORTIERGREIFER
K10	6,0 m	4,0 m	13,7 m	4,3 m	
K10 ULM	6,0 m	4,3 m ULM	14,0 m		3,3 m
K11	6,5 m	4,5 m	14,7 m	4,4 m	
K11 ULM	6,5 m	4,3 m ULM	14,5 m		3,3 m
K12	7,0 m	5,0 m	15,7 m	4,6 m	

weitere Transportabmessungen auf Anfrage

TRANSPORTABMESSUNGEN MOBIL/RAUPE



824G TRANSPORTABMESSUNGEN MP21				
	KOMPAKTAUSLEGER	GREIFERSTIEL	TRANSPORTLÄNGE (L)	TRANSPORTHÖHE (H)
K10	6,0 m	4,0 m	9,3 m	3,35 m
K10 ULM	6,0 m	4,3 m ULM	9,3 m	3,35 m
K11	6,5 m	4,5 m	9,7 m	3,35 m
K11 ULM	6,5 m	4,3 m ULM	9,7 m	3,35 m
K12	7,0 m	5,0 m	10,2 m	3,35 m



824G TRANSPORTABMESSUNGEN R25/240				
	KOMPAKTAUSLEGER	GREIFERSTIEL	TRANSPORTLÄNGE (L)	TRANSPORTHÖHE (H)
K10	6,0 m	4,0 m	9,2 m	3,3 m
K10 ULM	6,0 m	4,3 m ULM	9,2 m	3,3 m
K11	6,5 m	4,5 m	9,7 m	3,3 m
K11 ULM	6,5 m	4,3 m ULM	9,7 m	3,3 m
K12	7,0 m	5,0 m	10,2 m	3,3 m



824 G bei der Sortierung von Hausmüll; Schweiz



824 G mit Akkuantrieb bei der Verladung von Schrott auf LKWs; Deutschland



SENNEBOGEN ACADEMY

Expansiv im Wissen, denn Erfolg beruht auf Wissen. In der SENNEBOGEN Academy legen wir Wert darauf, dass es mächtig fließt.

➔ www.sennebogen-academy.com



SERVICE UND WARTUNG

Umfangreich im Kundendienst. Und in der Ersatzteilversorgung. Service wird bei uns GROSS geschrieben.

➔ www.sennebogen.com/customer-service



SENtrack

Effizientes Fuhrparkmanagement mit SENtrack: Nutzen Sie Informationen, die sonst im Verborgenen bleiben und erhöhen Sie Ihre Effizienz.

➔ www.sennebogen.com/sentrack



RENTAL & USED

Entdecken Sie das einmalige Mietmaschinenangebot von SENNEBOGEN Rental & Used. Hier finden Sie Ihre Mietmaschine:

➔ www.sennebogen-rental-used.com

WERDEN SIE MITGLIED IM FAHRERCLUB

Hier stehen Sie und Ihre Maschine im Rampenlicht! Exklusive Informationen, Erfahrungsaustausch mit SENNEBOGEN-Fahrern sowie Spaß und Begeisterung stehen bei uns im Mittelpunkt.

Alle Vorteile unter ➔ www.sennebogen.com/operators-club



MOVE BIG THINGS WITH US



über **73**
Jahre Erfahrung

100 %
Familienunternehmen

über **2200**
erfahrene Fachkräfte weltweit

5
Produktionswerke in Deutschland

über **180**
Vertriebs- und Servicepartner weltweit

27
unterschiedliche Umschlagmaschinen



Teleskoplader
4-6 t

Balancer
130-300 t

Materialumschlag
17-460 t

Seilbagger
30-300 t

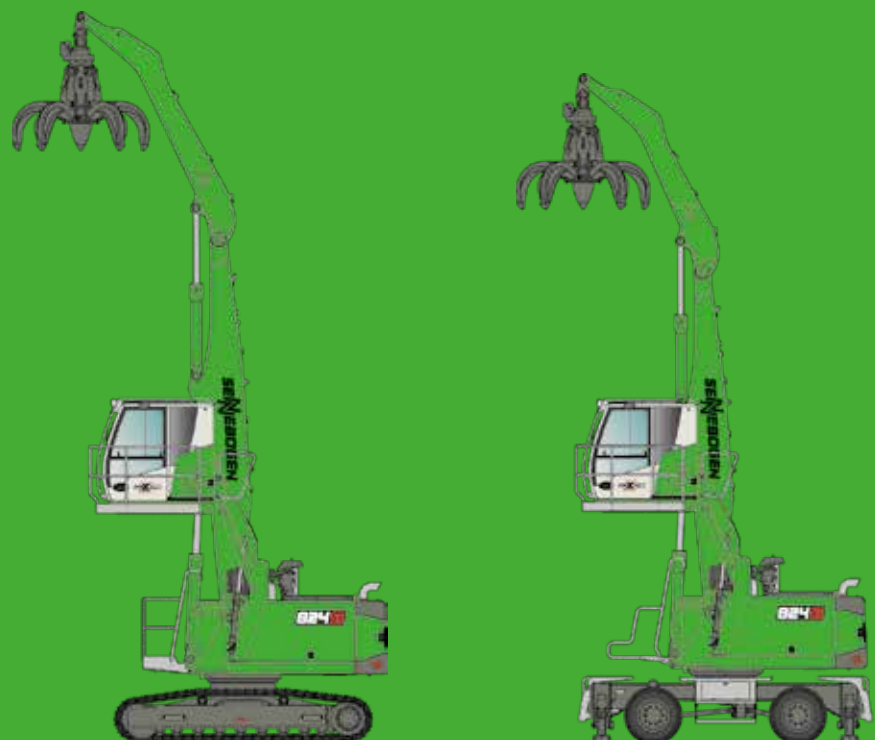
Raupenkran
50-300 t

Teleskopkran
16-200 t

Hafenkran
300 t

Dieser Katalog beschreibt Maschinenmodelle, Ausstattungsumfänge einzelner Modelle und Konfigurationsmöglichkeiten (Serienausstattung und Sonderausstattung) der von der SENNEBOGEN Maschinenfabrik GmbH gelieferten Maschinen. Geräteabbildungen können Sonder- und Zusatzausstattungen enthalten. Je nach Land, in das die Maschinen geliefert werden, können Abweichungen von der Ausstattung möglich sein, insbesondere bzgl. der Serien- und Sonderausstattung. Alle verwendeten Erzeugnisbezeichnungen können Marken der SENNEBOGEN Maschinenfabrik GmbH oder anderer, liefernder Unternehmen sein, deren Benutzung durch Dritte für deren Zwecke die Rechte der Inhaber verletzen kann.

Bitte informieren Sie sich bei Ihrem SENNEBOGEN Vertriebspartner vor Ort über die angebotenen Ausstattungsvarianten. Gewünschte Leistungsmerkmale sind nur dann verbindlich, wenn sie bei Vertragsschluss ausdrücklich vereinbart werden. Liefermöglichkeiten und technische Änderungen vorbehalten. Alle Angaben sind ohne Gewähr. Ausstattungsänderungen und Weiterentwicklungen vorbehalten. © SENNEBOGEN Maschinenfabrik GmbH, Straubing/Deutschland. Nachdruck, auch auszugsweise, nur mit schriftlicher Genehmigung der SENNEBOGEN Maschinenfabrik GmbH, Straubing/Deutschland.



SENNEBOGEN
Maschinenfabrik GmbH
Hebelstraße 30
94315 Straubing, Germany

➔ www.sennebogen.com

MOVE BIG THINGS

VERTRIEB SENNEBOGEN

Green Line Vertrieb

☎ +49 (0) 9421 / 540 - 146

✉ materialhandling@sennebogen.de

ERSATZTEILZENTRUM

Ersatzteil-Bestellungen

✉ spareparts@sennebogen.de

KUNDENDIENST

Technische Unterstützung

✉ service@sennebogen.de