

FARESIN

FH1435

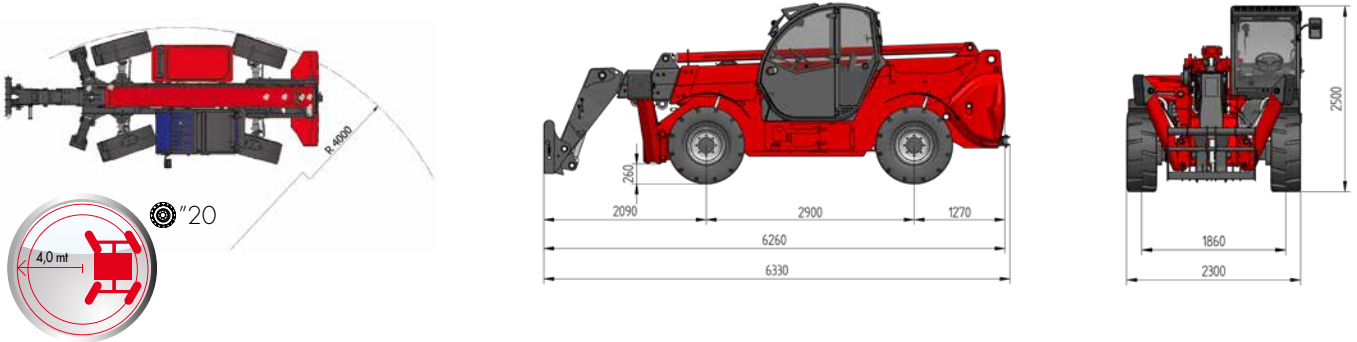
FH1442

FH1435 // FH1442

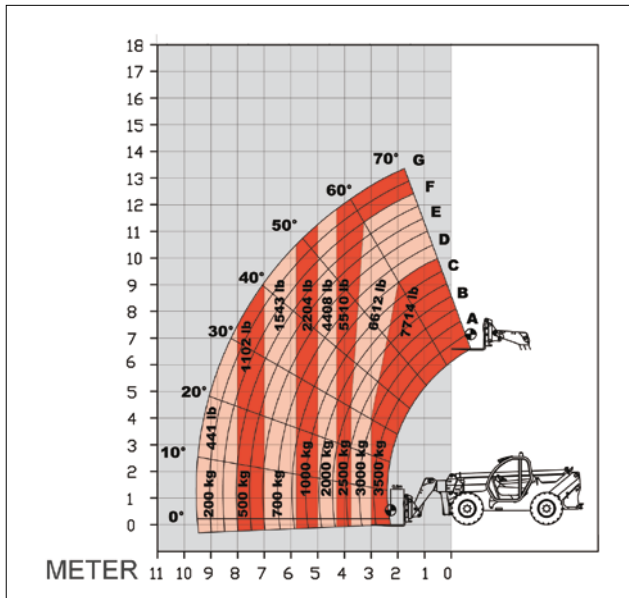
Teleskoplader der »14-Meter Klasse«



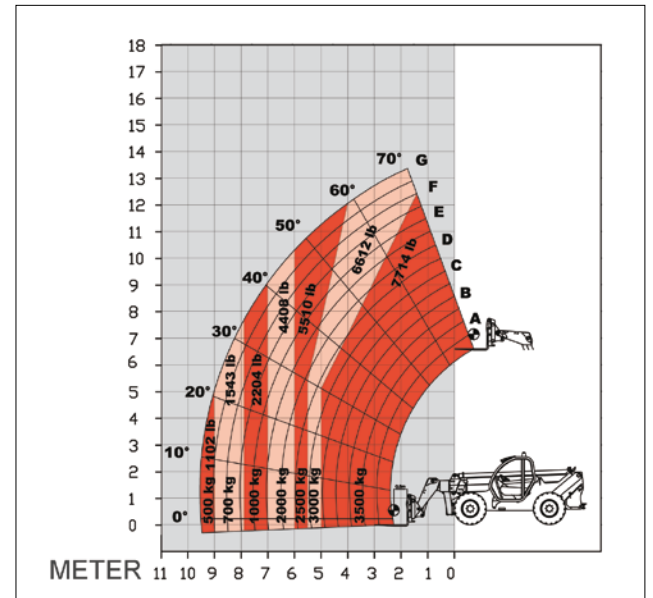
FH1435 // FH1442



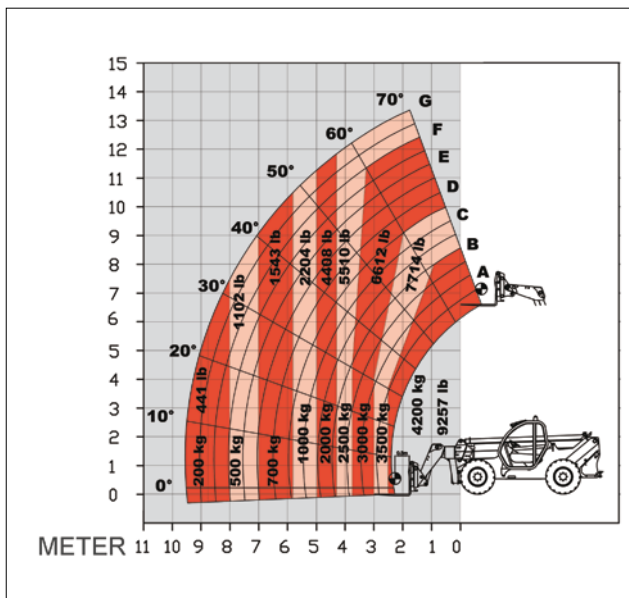
■ Nicht abgestützt – 14.35



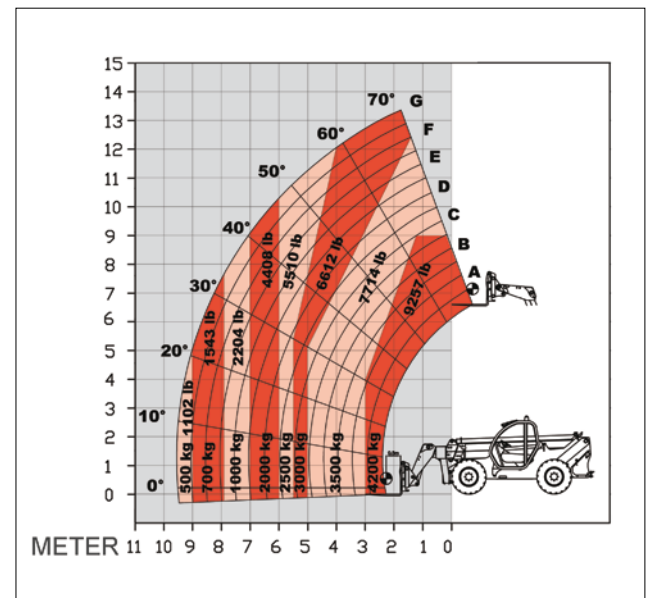
■ Abgestützt – 14.35



■ Nicht abgestützt – 14.42

















■ Abgestützt – 14.42





BASIC-Ausführung

Unten stehend finden Sie die technischen Daten der BASIC-Ausführung. Weitere passende Ausstattungen entnehmen Sie bitte der Broschüre „Anbaugeräte, Zubehör und Ausstattungsmerkmale“.

 HUBKRAFT UND SCHWENKBEREICH	14.35	14.42
Maximal (LSP 500 mm)	3500 kg	4200 kg
Bei horizontalem Ausschub (LSP 500 mm)	500 kg	500 kg
Bei maximaler Höhe (LSP 500 mm)	3000 kg	3000 kg
Schwenkbereich mit Faresinaufnahme	140°	
 MAXIMALE HUBHÖHE	13,5 m	
 BETRIEBSGEWICHT	11300 kg	11400 kg
 MOTOR	DEUTZ	
Zylinder	4	
Leistung	75 KW / 102 PS	
Drehmoment	390 Nm / 1250 Upm	
 ANTRIEB	Hydrostatischer Fahrtrieb mit 4 Gängen (2x hydraulisch / 2x mechanisch)	
Höchstgeschwindigkeit	32 Km/h	32 Km/h
 ACHSEN	Starre Vorderachse, pendelnde Hinterachse, Planetengetriebe mit Enduntersetzung und selbstsperrendes Differential – Typ „Limited Slip“ 45%	
 .A  .B  .C		
 FASSUNGSVERMÖGEN TANK		
Hydrauliköl	100 L	
Motoröl	12 L	
Dieseltreibstoff	140 L	
 HYDRAULIKANLAGE		
Nominalleistung/-druck der Anlage	110 L/min bei 250 bar	
 RÄDER		
Standard	405/70-20	
Optional (Maschinenhöhe + 5 cm)	405/70-24	
 FAHRERHAUS		
King Cab, Joystick: Hebel mit 4 Tasten, manueller Verteiler mit elektro-hydraulischer Steuerung		
 SICHERHEITSSYSTEME		
Optische Überlastwarneinrichtung mit Fahrsperre bei Überlast, Start nur im Leerlauf, automatische Feststellbremse bei ausgeschaltetem Motor		