

FARESIN

FH1050

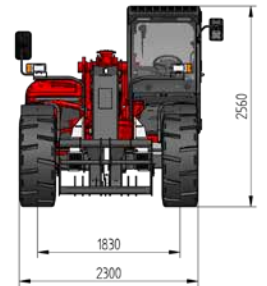
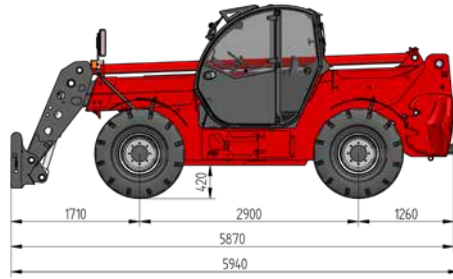
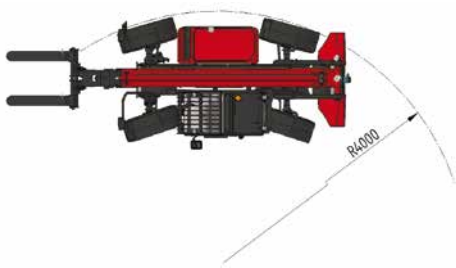
FH1070

FH1050 // FH1070

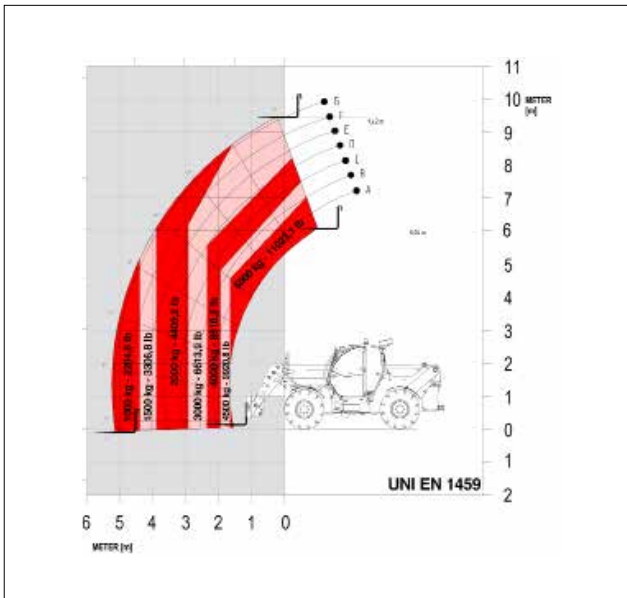


Teleskoplader der »Heavy-Line«

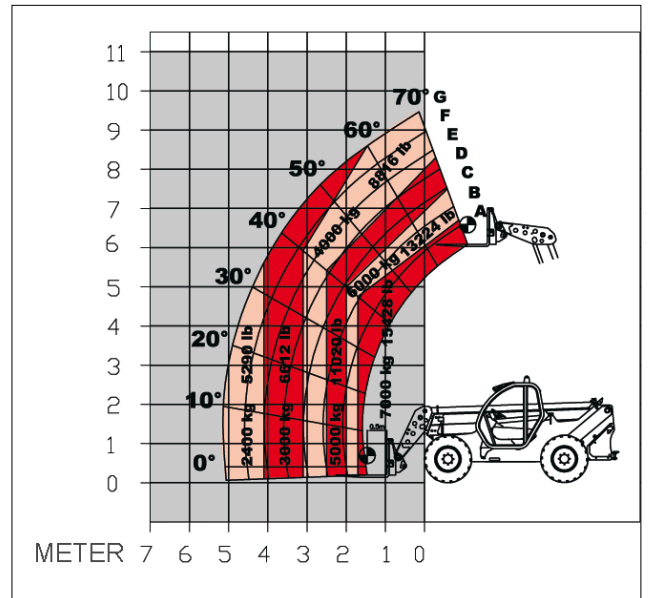
FH1050 // FH1070



10.50

















10.70





BASIC-Ausführung

Unten stehend finden Sie die technischen Daten der BASIC-Ausführung. Weitere passende Ausstattungen entnehmen Sie bitte der Broschüre „Anbaugeräte, Zubehör und Ausstattungsmerkmale“.

 HUBKRAFT UND SCHWENKBEREICH	10.50	10.70
Maximal (LSP 500 mm)	5000 kg	7000 kg
Bei horizontalem Ausschub (LSP 500 mm)	1500 kg	2400 kg
Bei maximaler Höhe (LSP 500 mm)	3500 kg	4000 kg
Schwenkbereich mit Faresinaufnahme	140°	
 MAXIMALE HUBHÖHE	9,5 m	
 BETRIEBSGEWICHT	8500 kg	10100 kg
 MOTOR	DEUTZ	
Zylinder	4	
Leistung	75 KW / 102 PS	
Drehmoment	390 Nm / 1250 Upm	
 ANTRIEB	Hydrostatischer Fahrtrieb mit 4 Gängen (2x hydraulisch / 2x mechanisch)	
Höchstgeschwindigkeit	40 Km/h	40 Km/h
 ACHSEN	Starre Vorderachse, pendelnde Hinterachse, Planetengetriebe mit Enduntersetzung und selbstsperrendes Differential – Typ „Limited Slip“ 45%	
 .A  .B  .C		
 FASSUNGSVERMÖGEN TANK		
Hydrauliköl	100 L	
Motoröl	12 L	
Dieseltreibstoff	140 L	
 HYDRAULIKANLAGE		
Nominalleistung/-druck der Anlage	110 L/min bei 250 bar	
 RÄDER		
Standard	18-22,5" (445/65/22)	
 FAHRERKABINE		
King Cab, Joystick: Hebel mit 4 Tasten, manueller Verteiler mit elektro-hydraulischer Steuerung		
 SICHERHEITSSYSTEME		
Optische Überlastwarneinrichtung mit Fahrsperre bei Überlast, Start nur im Leerlauf, automatische Feststellbremse bei ausgeschaltetem Motor		